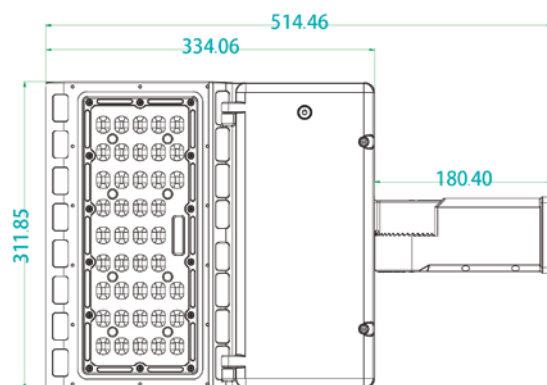


Candelabre CANDAL02 - 100W



Caractéristiques Techniques CANDAL02 - 100W

Données Electriques

Watts	80/100W
Driver	SOSEN / MEAN WELL
Tension d'entrée	AC120-277V / AC200-480V
Alimentation	50/60Hz
Tension de sortie	DC30-50V
Efficacité Energétique	>90%
PF	0.90
Distorsion Harmonique	<15%

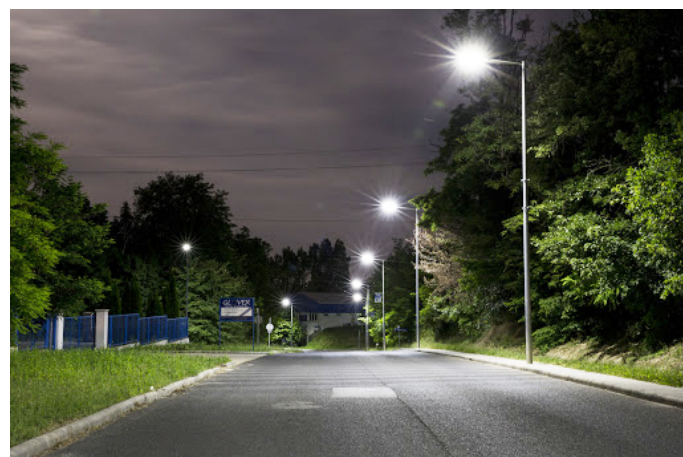
Données Optiques

Technologie LED	PHILIPS 3030
Quantité de LED	168 Pcs
Efficacité Lumineuse	135lm/W~140lm/W
Flux Lumineux	13500lm~14000lm ±5%
Couleurs	3000K/4000K/5000K/5700K
CRI	>80Ra
Efficacité du Système	>90%
Angle de Diffusion	*Type3-S / 90x120°

Autres

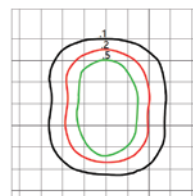
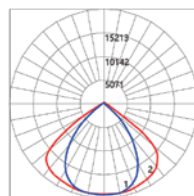
Protection IP	IP66
IK	IK10
Durée de Vie	50.000 heures
Matière	PC
Radiateur de Chaleur	Aluminium

Référence : 01-50-05-00272

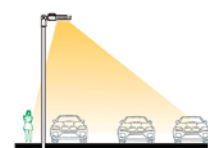
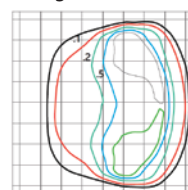
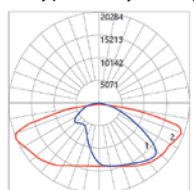


Diagrammes Photométriques

*90x120° - Largeur asymétrique - 19,500 Lumens - 5000K



*Type 3 - Asymétrique Ultra Large - 19,500 Lumens - 5000K



Contact

Logibrico - 67 rue d'Amsterdam - 59200 Tourcoing
Tel : 03 20 36 58 31 - Mail : contact@logibrico.fr - www.logibrico.fr



Candelabre CANDAL02 - Options

Accessoires



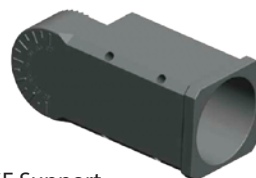
Cellule Crépusculaire

Référence : 01-50-01-00275



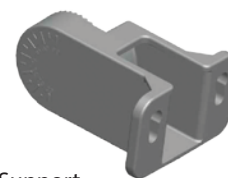
PD Support

Référence : 01-50-03-00278



SF Support

Référence : 01-50-03-00277



TR Support

Référence : 01-50-03-00276

| Contact |

Logibrico - 67 rue d'Amsterdam - 59200 Tourcoing
Tel : 03 20 36 58 31 - Mail : contact@logibrico.fr - www.logibrico.fr